

ISGUS TEAM

DAS MAGAZIN FÜR ALLE ISGUS AUSZUBILDENDE UND MITARBEITER
THE MAGAZINE FOR ALL ISGUS TRAINEES AND EMPLOYEES



Langjährige Mitarbeiter
Long-standing employees

Frauenpower bei ISGUS
Women power at ISGUS

Erlangen im Fokus
Erlangen in focus



VORWORT



Liebe Mitarbeiterinnen,
liebe Mitarbeiter,

es ist wieder so weit: Machen Sie sich bereit für die neue Ausgabe unseres Mitarbeitermagazins!

In dieser bunten Zusammenstellung von Beiträgen möchten wir Ihnen einen Einblick hinter die Kulissen des Marketings und der Frauenpower bei ISGUS geben. Wir bringen Ihnen die Niederlassung Erlangen und den Job als Systemtechniker näher und Sie dürfen sich auf die Vorankündigung der Weihnachtsfeier mit den diesjährigen Jubilaren freuen.

Reinschnuppern, durchblättern, erleben – starten Sie die Reise mit ISGUS!

Das ISGUS Marketing Team

Dear Employees,

It's that time again: get ready for the new issue of our employee magazine!

With a colourful compilation of articles, we would like to give you an insight behind the scenes of marketing and women power at ISGUS. We will introduce you to our branch in Erlangen and make you familiar with the job profile of a system engineer. Last but not least, enjoy the pre-announcement of our Christmas party with this year's jubilarians.

Take a look, browse, experience – start your journey with ISGUS!

The ISGUS Marketing Team

INHALT

3 DAS MARKETING BEI ISGUS

Eine Strategie, die über Bilder und Farben hinausgeht

3 MARKETING AT ISGUS

A strategy that goes beyond pictures and colours

4 LANGJÄHRIGE MITARBEITER

Die tragenden Säulen von ISGUS

5 LONG-STANDING EMPLOYEES

The backbone of ISGUS

6 UNSICHTBARER HELD DER DIGITALEN WELT

Systemtechniker lassen ISGUS in einer digitalen Welt erfolgreich agieren

6 INVISIBLE HERO IN THE DIGITAL WORLD

System engineers empower ISGUS to operate successfully in a digital world

7 KNUSPER, KNUSPER, KNÄUSCHEN...

...das Weihnachtsfest bei ISGUS steht vor dem Häuschen

7 CRUNCH, CRUNCH, CRUNCH...

...Christmas at ISGUS is just around the corner

8 ERLANGEN IM FOKUS

Wie unsere Niederlassung Impulse setzt

9 ERLANGEN IN FOCUS

How our branch provides impetus

10 FRAUENPOWER BEI ISGUS

Mit Leidenschaft und Weitsicht in Führungspositionen

11 WOMEN POWER AT ISGUS

With passion and vision in management positions

DAS MARKETING BEI ISGUS

THE MARKETING AT ISGUS

EINE STRATEGIE, DIE ÜBER BILDER UND FARBEN HINAUSGEHT. WENN VON MARKETING DIE REDE IST, DENKEN VIELE MENSCHEN AN BUNTE BILDER UND ANSPRECHENDE FARBEN.

Ohne effektives Marketing kann selbst das innovativste Produkt oder die beste Dienstleistung auf dem Markt übersehen werden. Es ist der Schlüssel, um die richtige Botschaft zur richtigen Zeit an die richtige Zielgruppe zu vermitteln.

Das Marketingteam verfolgt eine ganzheitliche Strategie, die auf Expertise, Innovation und Kundenorientierung basiert. Es geht über Werbung hinaus und setzt auf fundierte Marktforschung, eine starke Markenidentität und kontinuierliche Kundenbetreuung.

Mit Leidenschaft betreut das Marketingteam von ISGUS fünf Webseiten in drei Sprachen sowie deren Tochterseiten und sorgt dafür, dass diese stets aktuell bleiben. Wir informieren unsere Zielgruppen regelmäßig über die neuesten Entwicklungen in der Branche, unsere fortschrittlichen ZEUS® Lösungen und die hauseigenen Seminare, Webinare sowie Messebesuche.

Unsere digitale Präsenz wird durch eine Vielzahl von Social Media Kanälen in mehreren Ländern ergänzt. Darüber hinaus bieten unsere eigenen Broschüren, Whitepaper und Magazine wertvolle Einblicke in unsere Produkte und Dienstleistungen.

Von unserem Hauptsitz in Villingen-Schwenningen aus unterstützen wir zudem unser Exportteam in Großbritannien und den USA. Ein weiterer zentraler Aspekt ist die Unterstützung des Personalmarketings, das wir gerne noch stärker fördern möchten. Wir freuen uns über Zuwachs innerhalb unseres Teams und die Möglichkeit, neue Projekte zu realisieren.



A STRATEGY THAT GOES BEYOND PICTURES AND COLOURS. WHEN WE TALK ABOUT MARKETING, MANY PEOPLE THINK OF BRIGHT IMAGES AND APPEALING COLOURS.

Without effective marketing, even the most innovative product or service on the market can be overlooked. Marketing is the key to getting the right message to the right target group at the right time.

The marketing team pursues a holistic strategy based on expertise, innovation and customer focus. It goes beyond advertising and relies on in-depth market research, a strong brand identity and continuous customer care.

The ISGUS marketing team is passionate about maintaining five websites in three languages as well as their subsidiary websites, and ensuring that they are always up-to-date. We regularly inform our target groups about the latest developments in the industry, our sophisticated ZEUS® solutions and our in-house seminars, webinars and trade fair visits.

Our digital presence is complemented by a variety of social media channels in several countries. In addition, our own brochures, whitepapers and magazines provide valuable insights into our solutions and services.

From our headquarter in Villingen-Schwenningen, we also support our export team in the UK and the USA. Another key aspect is the support of HR marketing, which we would like to promote even more. We look forward to welcoming new team members and the opportunity to realise new projects.

LANGJÄHRIGE MITARBEITER DIE TRAGENDEN SÄULEN VON ISGUS

MITARBEITER – DAS HERZSTÜCK JEDES UNTERNEHMENS. UM IN DER GESCHÄFTSWELT GEMEINSAM ERFOLGREICH BESTEHEN UND WACHSEN ZU KÖNNEN, SETZT ISGUS VOR ALLEM AUF DIE ZUSAMMENARBEIT MIT LANGJÄHRIGEN MITARBEITERN.

Die Mitarbeiter stellen eine der wichtigsten und knappsten Ressourcen für das Wachstum und den Erfolg eines Unternehmens dar. Und auch bei ISGUS stehen die Mitarbeiter im Mittelpunkt, denn jeder von ihnen trägt auf unterschiedliche Weise zum Wert des Unternehmens bei. Langjährige Mitarbeiter werden vor allem für ihre umfassenden Fachkenntnisse, die kontinuierlich im Unternehmen vertieft und ausgebaut werden, gebührend gefeiert und geehrt.

Dafür bietet die jährliche Weihnachtsfeier für ISGUS den perfekten Rahmen! Denn hier blicken wir nicht nur gemeinsam auf Herausforderungen und Erfolge des vergangenen Jahres zurück. Vielmehr ist dies der ideale Zeitpunkt für ISGUS, um all seinen Mitarbeiterinnen und Mitarbeitern und ganz besonders seinen Jubilaren für ihre wertvollen Beiträge zum Unternehmen

DANKE zu sagen: Danke für ihren täglichen Einsatz, ihre Zuverlässigkeit, ihre Loyalität gegenüber dem Unternehmen... dies und vieles mehr schätzt ISGUS besonders wert. Denn sie haben über die Jahre hinweg nicht nur hautnah miterlebt, wie sich ISGUS bis heute entwickelt hat, sondern haben auch ein tiefes Verständnis für die gesamte Unternehmenskultur gewonnen. Dabei haben sie insbesondere mit ihrer gesammelten Erfahrung und ihrem erworbenen Wissen einen großen Beitrag für den langfristigen Erfolg des Unternehmens geleistet. Aber auch zukünftig sorgen sie dafür, dass neue Mitarbeiter bestmöglich eingearbeitet werden und schaffen so ein positives Arbeitsumfeld basierend auf Vertrauen und Zusammenhalt. Das Resultat? Ein unfassbar starkes Team, das für alle kommenden Herausforderungen bestens gewappnet ist. Denn dank ihres Engagements ist ISGUS bereit, die anstehenden Projekte gemeinsam zu meistern und in der Zukunft Großes zu leisten.

Wertschätzung und Weiterentwicklung von wertvollen Fähigkeiten – hierauf legt ISGUS besonders großen Wert. Da dem Unternehmen die persönliche und berufliche Entwicklung seiner

Mitarbeiter am Herzen liegt, investiert ISGUS auch ganz gezielt in die Förderung seiner Jubilare. Dies verleiht der Tatsache Ausdruck, dass sie nicht nur als Teil der Vergangenheit, sondern auch als Teil der Zukunft angesehen werden! Während die Anerkennung ihrer Leistungen, die Förderung ihrer Weiterentwicklung und die Schaffung eines positiven Arbeitsumfelds für nachhaltige Mitarbeiterbindung sorgt, wird gleichzeitig ein wichtiger Beitrag für eine erfolgreiche und sichere Zukunft geleistet.

Letztlich basiert der Erfolg von ISGUS nicht allein auf unseren innovativen Lösungen, sondern vor allem auch auf den Menschen, die von Anfang an täglich ihr Bestes geben und positiv mit ISGUS in die Zukunft blicken. Klar ist: Je mehr wir unsere Jubilare wertschätzen, desto stärker wird die Gemeinschaft, die uns alle verbindet. Und genau das macht ISGUS aus.



LONG-STANDING EMPLOYEES THE BACKBONE OF ISGUS

EMPLOYEES – THE HEART OF EVERY COMPANY. IN ORDER TO SURVIVE AND GROW SUCCESSFULLY TOGETHER IN THE BUSINESS WORLD, ISGUS RELIES ABOVE ALL ON THE COOPERATION OF THEIR LONG-STANDING EMPLOYEES.

Employees are one of the most important and scarcest resources for a company's growth and success. This is also true for ISGUS: its employees take centre stage, as every single one contributes to the value of the company in different ways. Long-serving employees are celebrated and honoured above all for their vast expertise that is continuously expanded and developed within the company.

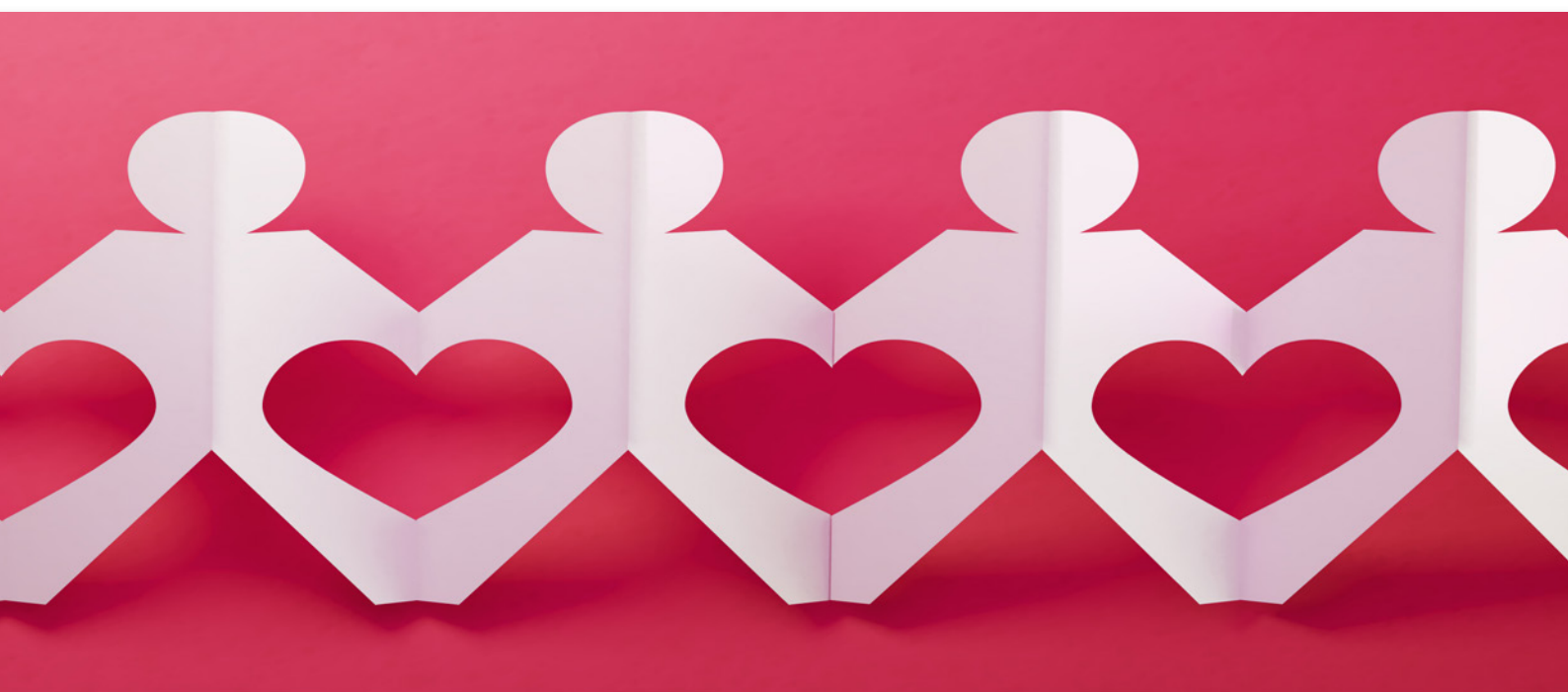
The annual Christmas party is the perfect occasion for ISGUS! This is not just an opportunity to look back together on the challenges and successes of the past year. It is also the ideal moment for ISGUS to say THANK YOU to all its staff members and especially to its jubilarians for their valuable contributions to the company. Thank you for their daily commitment, their reliability, their loyalty to the company... ISGUS particularly appreciates this and much more. In fact, over the

years, they have not only experienced first-hand how ISGUS has developed to date, but have also gained a deep understanding of the entire corporate culture. In particular, they have made a major contribution to the long-term success of the company with their extensive experience and knowledge acquired over the years. In addition, they will continue to ensure that new staff members are trained in the best possible way and thus create a positive working environment based on trust and cooperation. The result? An incredibly strong team that is ready for all the challenges ahead. Thanks to their commitment, ISGUS is ready to master the upcoming projects together and achieve great things in the future.

Appreciation and further development of valuable skills – this is something ISGUS attaches great importance to. As the personal and professional development of its employees is important to the company, ISGUS actively supports and promotes its long-serving employees. In this way, they are not only seen as part of the past, but also as part of the future! Honouring their performance, promoting their development and creating a positive working environment ensures long-las-

ting employee loyalty while making an important contribution to a successful and secure future.

Ultimately, the success of ISGUS is not only based on our innovative solutions, but above all on the people who give their best every day from the very beginning and who, together with ISGUS, look positively ahead. One thing is clear: the more we value our long-serving employees, the stronger the community that unites us all – and that is exactly what ISGUS is all about.





EIN UNSICHTBARER HELD DER DIGITALEN WELT

SYSTEMTECHNIKER LASSEN ISGUS IN EINER DIGITALEN WELT ERFOLGREICH AGIEREN UND WEISEN MIT IHREN FÄHIGKEITEN EINEN UNSCHÄTZBAREN WERT FÜR DIE ZUKUNFT DER TECHNOLOGIE AUF.

Das Berufsbild bietet ein facettenreiches Arbeitsumfeld mit Fokus auf Installation, Einrichtung und Wartung von IT-Systemen. Mit einem scharfen Verstand und einer kreativen Herangehensweise verwandeln Systemtechniker komplexe Strukturen in übersichtliche Lösungen. Egal in welcher Branche

– überall dort, wo IT im Einsatz ist, sind Techniker gefragt. Die genaue Erfassung der Kundenwünsche ist im Vorfeld der Installation der Soft- und Hardware zwingend erforderlich, um so die richtigen Komponenten zu integrieren und individuelle Lösungen anbieten zu können. Eine sorgfältige Planung und eine nahtlose Koordination sind dabei unerlässlich, doch was Systemtechniker wirklich auszeichnet, ist das Talent der klaren Kommunikation. Dadurch werden selbst die komplexesten technischen Themen verständlich und greifbar.

Was sollten Systemtechniker mitbringen? Ein scharfes Auge für das Detail und ein souveränes Auftreten bei komplexen Systemen. Durch Fähigkeiten wie die Entwicklung von IT-Strukturen gepaart mit unserem individuellen Lösungsportfolio und das Bewältigen von technischen Hürden bringen unsere Techniker Unternehmen voran. Lust auf mehr Herausforderungen? Mit Engagement und Expertise besteht für Energie- und Gebäudetechniker die Chance auf eine Position als Systemtechniker in einer der Niederlassungen bei der ISGUS GmbH.

AN INVISIBLE HERO IN THE DIGITAL WORLD

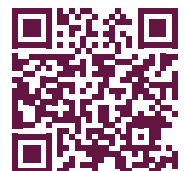
SYSTEM ENGINEERS EMPOWER ISGUS TO OPERATE SUCCESSFULLY IN A DIGITAL WORLD AND THEIR SKILLS ARE OF INESTIMABLE VALUE FOR THE FUTURE OF TECHNOLOGY.

The job profile is characterised by a multifaceted working environment focused on the installation, set-up and maintenance of IT systems. With a sharp mind and creative approach, system engineers transform complex structures into clear solutions. Across all industries, technicians are in

demand wherever IT is used. Accurate assessment of the customer's requirements prior to the installation of the software and hardware is crucial to ensure that the right components are integrated and customized solutions can be offered. Equally important are careful planning and seamless coordination – but what really makes system technicians stand out is their talent for clear communication. As a result, even the most complex technical topics become understandable and realisable. What skills should systems engineers

have? A keen eye for detail and a confident approach to complex systems. By combining their expertise, such as developing IT structures, with our customised range of solutions along with the ability to overcome technical hurdles, our technicians move companies forward. Looking for new challenges? As an energy or building technician with commitment and expertise, you have the opportunity to work as a system engineer in one of the ISGUS branch offices.

Mitarbeiter werben Mitarbeiter
Teilen Sie unsere aktuellen Stellenangebote!



KNUSPER, KNUSPER, KNÄUSCHEN...

...DAS WEIHNACHTSFEST BEI ISGUS STEHT VOR DEM HÄUSCHEN! JEDES JAHR VERSAMMELN SICH UNSERE MITARBEITER IN EINER FESTLICH GESCHMÜCKTEN KANTINE, UM DAS JAHR GEBÜHREND AUSKLINGEN ZU LASSEN.

Dabei wird die besinnliche Weihnachtszeit bei einem herzlichen Miteinander verbunden mit einem Abendessen und abwechslungsreichen Aktivitäten gefeiert. Es ist an der Zeit, das Jahr Revue passieren zu lassen und ein Gefühl von Wertschätzung zu vermitteln. Unter dem Motto „Gemeinsam feiern“ ist

die traditionelle Weihnachtsfeier bei ISGUS immer wieder ein großer Erfolg. Mit ihr verabschieden wir uns nicht nur von einem erfolgreichen Geschäftsjahr, sondern legen auch den Fokus auf unsere wertvollen Mitarbeiter, die einen großen Teil dazu beitragen. Für eine großartige Leistung, Loyalität und Zusammenarbeit innerhalb des Teams spricht die Geschäftsleitung, Herr Stefan Beetz, jährlich seinen Dank aus und betont die Wichtigkeit jedes Einzelnen für den Gesamterfolg von ISGUS.

Die Förderung des Zusammenhalts, der Wertschätzung und des Teambuil-

dings – all das versichert uns die Feier im Hause, wodurch den Herausforderungen und Zielen in der Zukunft nichts mehr im Wege steht. Denn am Ende des Abends ist die Weihnachtsfeier nicht nur ein gesellschaftlicher Anlass, sondern lässt uns auch die Gemeinschaft und Erfolge innerhalb von ISGUS feiern.

Vor allem aber dürfen wir uns jährlich auf die fröhliche Atmosphäre freuen, die uns den Stress des Arbeitsalltags für einen Abend vergessen lässt und gemeinsam Raum für Freude und Entspannung schafft.



CRUNCH, CRUNCH, CRUNCH...

...CHRISTMAS AT ISGUS IS JUST AROUND THE CORNER! EVERY YEAR, OUR EMPLOYEES GATHER IN A FESTIVELY DECORATED CANTEEN TO BRING THE YEAR TO A FITTING CLOSE.

The contemplative Christmas season is celebrated with a warm get-together combined with a dinner and a variety of activities. It's time to look back on the year and convey the feeling of appreciation. According to the motto "Celebrating together", the traditional

Christmas party at ISGUS is always a great success. This event is not only the perfect occasion to say goodbye to a successful business year, but also to focus on our valuable employees, who have largely contributed to this success. Every year, our CEO Mr. Stefan Beetz expresses his thanks for the great performance, loyalty and cooperation within the team and emphasizes the importance of each individual for the overall success of ISGUS. Promoting team spirit, appreciation and team building, the in-house event stands for

all of this, leaving nothing in the way of future challenges and goals.

Indeed, at the end of the evening, the Christmas party is much more than just a social event. It also allows us to jointly celebrate the community and achievements at ISGUS. And what really makes us look forward every year is the cheerful atmosphere that allows us to forget the stress of everyday working life for a moment while creating space for joy and inspiration.

ERLANGEN IM FOKUS WIE UNSERE NIEDERLASSUNG IMPULSE SETZT

EINE STADT, DIE TEIL DES WIRTSCHAFTLICHEN HERZENS NORDBAYERNS IST UND UNS VERSICHERT, DASS UNSERE PRÄSENZ NICHT NUR ISGUS, SONDERN AUCH DIE GESAMTE REGION BEREICHERT.

Seit 1993 hat sich die ISGUS GmbH eine Position im nordbayerischen Raum geschaffen. Durch einen klaren Fokus auf den direkten Austausch und die enge Beziehung zu seiner Kundschaft entschied sich ISGUS 20 Jahre später für die Verlagerung des bisherigen Standortes Herzogenaurach in die historische Großstadt Erlangen. Diese zukunftsorientierte Entscheidung fördert seither nachhaltig optimale Kundennähe und unterstützt die gezielte Ausarbeitung von Angeboten, die präzise auf die Wünsche und Anforderungen der Kunden abgestimmt sind.

Unser Standort in Mittelfranken betreut mit seinen 18 Mitarbeitern, die derzeit in den Bereichen Vertrieb und Verwaltung noch tatkräftige Unterstützung suchen, die vier Regierungsbezirke von Nordbayern. Ihre Kunden, welche überwiegend im öffentlichen Dienst, in der Logistik und der Lebensmittelbranche tätig sind, werden täglich von unseren innovativen Produktlösungen und Dienstleistungen auf höchstem Niveau begeistert. Um eine enge und kundenorientierte Beziehung zur Kundschaft im Behördenbereich aufzubauen, vertritt uns ISGUS Erlangen alle zwei Jahre auf der bundesweit renommierten Fachmesse KOMMUNALE in Nürnberg. Da sich der erfahrene Niederlassungsleiter Herr Hauer, der ISGUS seit 1996 aktiv unterstützt, auch weiterhin vom Wettbewerb abheben möchte, verfolgt er eine Strategie der Kundendiversifikation. Hierbei richtet er den Fokus auf die frühzeitige Erkennung von neuen Wachstumschancen im nordbayerischen Markt.

Bei unserem Standort in Erlangen gehen Wertschätzung und offener Dialog, in der Kommunikation harmonisch Hand in Hand. Mit einem stets offenen Ohr möchte Herr Hauer eine erfolgreiche und nachhaltige Zusammenarbeit innerhalb seines Teams gewährleisten. Um den Mitarbeitern das Gefühl von Fairness, Respekt und gegenseitiger Unterstützung zu vermitteln, betont er wiederholt: „Unser Hauptgrundsatz ist, dass wir nichts von unseren Mitarbeitern erwarten, was wir nicht selbst bereit sind zu leisten“. Mit diesem Motto fördert er eine harmonische und respektvolle Beziehung untereinander, sowie eine positive und produktive Kultur innerhalb des Arbeitsumfelds. Auch durch das neu eingeführte Vertriebsnetzwerk verspüren alle neuen Vertriebskollegen ein ermutigendes Gefühl von Stärkung und Sicherheit im ISGUS Team. Die Neulinge werden dabei von erfahrenen Kollegen an die Hand genommen, während sie in einen effektiven Wissenstransfer eintreten und bereichernde Erfahrungen austauschen. Um den Kunden zusätzlich eine umfassende Unterstützung und Expertise bieten zu können, stellt das Team jederzeit die nahtlose Verfügung der kompletten Systemberatung und -technik sicher.

Erlangen – eine Niederlassung, die ISGUS den überlegenen Zugang zum Markt und damit eine optimale Sichtbarkeit des Unternehmens ermöglicht.



Neugierig auf weitere spannende Artikel rund um ISGUS?



ERLANGEN IN FOCUS HOW OUR BRANCH PROVIDES IMPETUS

ERLANGEN – A CITY WHICH, AS PART OF THE ECONOMIC HEART OF NORTHERN BAVARIA, ENSURES THAT OUR PRESENCE ENRICHES NOT ONLY ISGUS, BUT ALSO THE ENTIRE REGION.

Since 1993, ISGUS has managed to position itself successfully in Northern Bavaria. With a clear focus on direct dialogue and close relationships with its customers, ISGUS decided 20 years later to relocate from its previous location in Herzogenaurach to the historic city of Erlangen. Since then, this forward-looking decision fosters optimal and sustainable customer proximity and enables the creation of targeted offers that are perfectly tailored to the wishes and requirements of the customers.

Our location in Middle Franconia with its 18 staff members serves the four administrative districts of Northern Bavaria and is looking for further active support in the areas of sales and administration. Its customers, operating mainly in the public sector, logistics and the food industry, are enthusiastic about the innovative and sophisticated product solutions and services offered by ISGUS. Every two years, ISGUS Erlangen represents us at the renowned KOMMUNALE trade fair in Nuremberg in order to further develop the close and customer-orientated relationship with customers in the public sector. The experienced branch manager Mr Hauer, who has been actively supporting ISGUS since 1996, is keen to further differentiate the local subsidiary from the competition by pursuing a strategy of customer diversification. To this end, he focuses on recognising new growth opportunities in the Northern Bavarian market.

At our location in Erlangen, appreciation and open dialogue in communication go hand in hand. With an open ear at all times, Mr Hauer wants to ensure successful and sustainable cooperation within his team. To convey a sense of fairness, respect and mutual support to his staff members, he repeatedly emphasises: “Our maxim is not to expect anything from our employees that we are not prepared to do ourselves.” With this motto, he promotes a harmonious and respectful relationship among colleagues, as well as a positive and constructive working culture. On top, the newly introduced sales network gives all new sales colleagues an encouraging feeling of empowerment and security within the ISGUS team. The newcomers are guided by experienced colleagues as they engage in an effective knowledge transfer and share valuable experiences. Finally, to provide customers with comprehensive support and expert know-how, the team ensures the seamless availability of end-to-end system consultancy and technology at all times.

Erlangen – a branch that provides ISGUS with superior access to the market, thus maximising the company’s visibility.

Reinschnuppern und weiterlesen:



FRAUENPOWER BEI ISGUS

MIT LEIDENSCHAFT UND WEITBLICK IN FÜHRUNGSPPOSITIONEN

Wer ist der kreative Kopf hinter den Marketinginitiativen von ISGUS?

Larissa Vetter leitet das Marketingteam von ISGUS mit unermüdlicher Energie und strategischem Denken. Sie inspiriert ihr Team, über sich hinauszuwachsen, und verbindet langfristige Ansätze mit aktuellen Trends, um die Sichtbarkeit von ISGUS auf verschiedenen Plattformen zu stärken. Nach ihrem Studium im Bereich Wirtschaftsingenieurwesen sammelte sie Erfahrungen im Marketing bei Porsche sowie in einer Werbeagentur, ehe sie 2019 zu ISGUS wechselte. Sie pendelt regelmäßig zwischen dem Bodensee und unserem Stammsitz im Schwarzwald.

Wer ist die treibende Kraft im Controlling bei ISGUS?

Alicia Sönmez-Gönenc ist die Leiterin des Controllings und der Finanzbuchhaltung bei ISGUS. Mit ihrem Verständnis für Zahlen und ihren analytischen Fähigkeiten trägt sie zum Finanzmanagement des Unternehmens bei und sorgt für Transparenz in den Prozessen. Sie begann ihre Karriere 2015 mit einem dualen Studium in BWL. Ihr Partnerunternehmen: die ISGUS GmbH. Schon während ihres Studiums entwickelte sie eine Leidenschaft für Zahlen und Finanzen.

Welche Führungsprinzipien und -werte sind Ihnen wichtig?

Für Larissa Vetter sind Ehrlichkeit und Vertrauen entscheidend. Sie fördert eine moderne Feedbackkultur, die Kreativität und Eigenverantwortung unterstützt. Alicia Sönmez-Gönenc legt Wert auf Transparenz und Verantwortung. Sie sieht offene Kommunikation als Schlüssel zu Produktivität und einer positiven Unternehmenskultur. Beide Führungskräfte stellen den Menschen in den Mittelpunkt ihrer Arbeit und setzen auf individuelle Förderung und kontinuierliche Weiterentwicklung ihrer Mitarbeiterinnen.

Wie definieren Sie Erfolg als Führungskraft?

Für Alicia Sönmez-Gönenc und Larissa Vetter ist der Erfolg eng mit den Leistungen ihrer Teams verknüpft. Sie messen den Erfolg nicht nur an eigenen Leistungen, sondern auch an den individuellen Zielen und Erfolgen ihrer Mitarbeiterinnen. Als Führungskraft gilt es, die Rahmenbedingungen zu schaffen, dass jede Mitarbeiterin sich entfalten kann, um ihre persönlichen Ziele zu erreichen. Der Erfolg jeder einzelnen Mitarbeiterin ist letztlich der Erfolg des Teams.

Welche Rolle spielt für Sie persönliche Weiterentwicklung und wie bleiben Sie als Führungskraft auf dem neuesten Stand?

Beide betonen die Bedeutung von Weiterbildung, Networking und Selbstreflexion für persönliches Wachstum. Ebenfalls spielt das persönliche Interesse eine wichtige Rolle, um als Führungskraft auf dem neuesten Stand zu bleiben. Dieses Interesse fungiert ebenfalls als Vorbildfunktion und Inspiration für ihre Mitarbeiterinnen.

Frauen übernehmen verstärkt leitende Positionen und bringen ihre vielfältigen Perspektiven und Kompetenzen in Unternehmen ein. Um weibliche Führungskräfte nachhaltig zu fördern, ist ein gesellschaftliches Umdenken erforderlich, das den Wandel in der Arbeitswelt unterstützt. Denn auch die Anforderungen an Führungskräfte haben sich in der heutigen Zeit verändert.

Entdecken Sie mit ISGUS IMPULS Digital die Welt der Webinare...

WOMEN POWER AT ISGUS

WITH PASSION AND VISION IN MANAGEMENT POSITIONS

Who is the creative mind behind ISGUS marketing initiatives?

Larissa Vetter leads the ISGUS marketing team with relentless energy and strategic thinking. She inspires her team to go above and beyond and combines long-term approaches with current trends to strengthen the visibility of ISGUS on various platforms. After graduating in industrial engineering, she gained experience in marketing at Porsche and an advertising agency before joining ISGUS in 2019. She regularly commutes between Lake Constance and our headquarters in the Black Forest.

Who is the driving force in controlling at ISGUS?

Alicia Sönmez-Gönenc is the Head of Controlling and Financial Accounting at ISGUS. With her understanding of figures and analytical skills, she contributes to the financial management of the company and ensures transparency in internal processes. She started her career in 2015 with a dual degree in business administration in cooperation with ISGUS. Her passion for numbers and financial issues already emerged during her studies.

What management principles and values are important to you?

For Larissa Vetter, honesty and trust are crucial. She promotes a modern feedback culture that supports creativity and personal responsibility. Alicia Sönmez-Gönenc values transparency and responsibility. She sees open communication as the key to productivity and a positive corporate culture. Both managers place people at centre stage in their work and focus on individual support and the continuous development of their staff members.

How do you define success as a manager?

For Alicia Sönmez-Gönenc and Larissa Vetter, success is closely linked to the performance of their teams. They measure success not only by their own performance, but also by the individual goals and successes of their staff members. As a manager, it is important to create the framework conditions that allow each employee to develop and achieve their personal goals. The success of each individual employee is ultimately the success of the entire team.

What role does personal development play for you and how do you stay up to date as a manager?

Both emphasize the importance of further training, networking and self-reflection for personal growth. Personal interest also plays an important role in keeping up to date as a manager. This interest also acts as a role model and inspiration for their female colleagues.

Women are increasingly taking on management positions, contributing their diverse perspectives and expertise to companies. To promote female managers in the long term, a social rethink is required that promotes transformation in the world of work. After all, the demands on managers have also evolved in today's world of business.



...rund um Zeiterfassung und HR-Management:





BLEIBEN SIE INFORMIERT:

» Newsletter Anmeldung



» Social Media

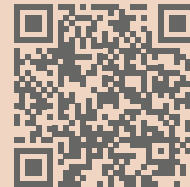
-  ISGUS GmbH
-  isgusgmbh
-  ISGUS Gruppe
-  ISGUS Gruppe
-  ISGUS GmbH

» News Bereich



STAY IN CONTACT:

» Newsletter Subscription



» Social Media

-  ISGUS UK
-  ISGUS UK
ISGUS America, LLC
-  Isgus uK
-  ISGUS GmbH

» News Corner

